

RZUT – PROJEKT

1.	POKÓJ WYPOCZYWKU	20,21m <sup>2</sup>	panelie podłogowe
2.	POKÓJ SOCJALNY	6,86m <sup>2</sup>	linoleum
3.	STANOWISKO OBSŁUGI	5,21m <sup>2</sup>	NIEJAWNEJ
4.	SALA ANALITYKÓW	44,79m <sup>2</sup>	panelie podłogowe
5.	SALA OPERACYJNA	60,92m <sup>2</sup>	linoleum
6.	SALA ŁĄCZNOŚCI RADIOWEJ	19,18m <sup>2</sup>	linoleum
7.	KIEROWNIK WZSK	10,18m <sup>2</sup>	linoleum
8.	KORYTARZ	24,40m <sup>2</sup>	linoleum
9.	SALA NARAD	60,84m <sup>2</sup>	linoleum

**Uwaga:**  
 Układ sieci TN-S  
 Podstawowa ochrona przed porażeniem - izolacja ochronna  
 Dodatkowa ochrona przed porażeniem - szybkie wyłączenie zasilania  
 Instalacje układać na konstrukcjach i pod tynkiem.  
 Typy i przekroje przewodów zostały określone na schematach rozdzielnic elektrycznych

**AMTA**

architekci

Aleksandra Rybak Dariusz Górny

66-400 Gorzów Wlkp, ul.Londyńska 3D lok.18, tel. 95 7835447, 602 49 13 02

INWESTOR URZĄD WOJEWÓDZKI

UL. JAGIELOŃCZYKA 8  
 66-400 GORZÓW WLKP

TEMAT:

PRZEBUDOWA I MODERNIZACJA  
 WOJEWÓDZKIEGO CENTRUM  
 ZARZĄDZANIA KRYZYSOWEGO LUW

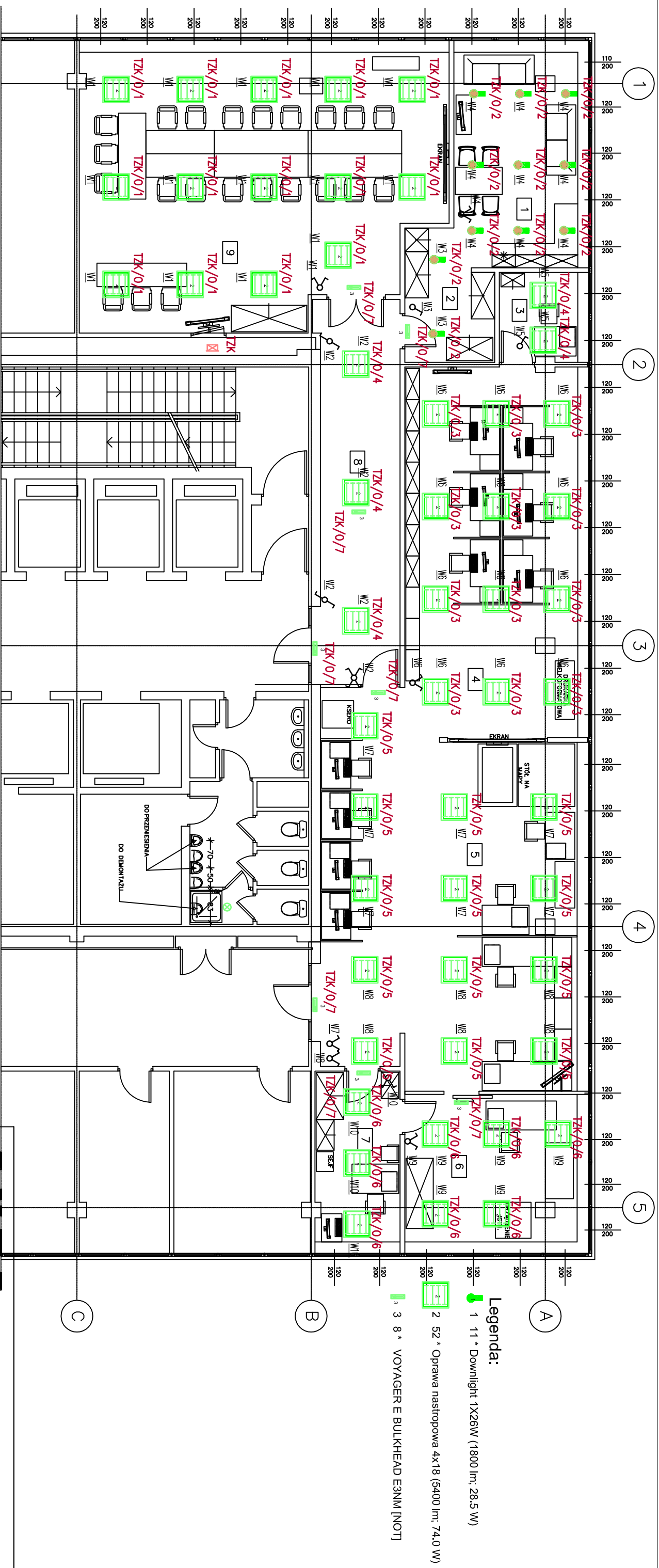
BRANŻA ELEKTRYCZNA FAZA PROJEKT BUDOWLANY

PROJEKTANCI: mgr inż. Bogusław Dombek

TYTUŁ RYSUNKU: Rzut – instalacje siłowe

specjalność elektryczna  
 nr upraw. 18/99/Gw  
 skala 1:100  
 nr rys. 1

15 GRUDZIEŃ 2011 GORZÓW WLKP.



RZUT – PROJEKT

1. POKÓJ WYPOCZYWKU	4. SALA ANALITYKÓW	7. KIEROWNIK WCZK
20,21m <sup>2</sup> panele	44,79m <sup>2</sup> panele	10,18m <sup>2</sup> linoleum
2. POKÓJ SOCJALNY	5. SALA OPERACYJNA	8. KORYTARZ
6,86m <sup>2</sup> linoleum	80,92m <sup>2</sup> linoleum	24,40m <sup>2</sup> linoleum
3. STANOWISKO OBSŁUGI	6. SALA ŁĄCZNOŚCI RADIOWEJ	9. SALA NARAD
5,21m <sup>2</sup> NIKELIUM	19,18m <sup>2</sup> linoleum	80,84m <sup>2</sup> linoleum

**Uwaga:**  
 Układ sieci TN-S  
 Podstawowa ochrona przed porażeniem - izolacja ochronna  
 Dodatkowa ochrona przed porażeniem - szybkie wyłączenie zasilania  
 Instalacje układać na konstrukcjach i pod tynkiem.  
 Sterowanie oświetleniem lokalnie za pomocą wyłączników podtynkowych.

**ANTA** architektura

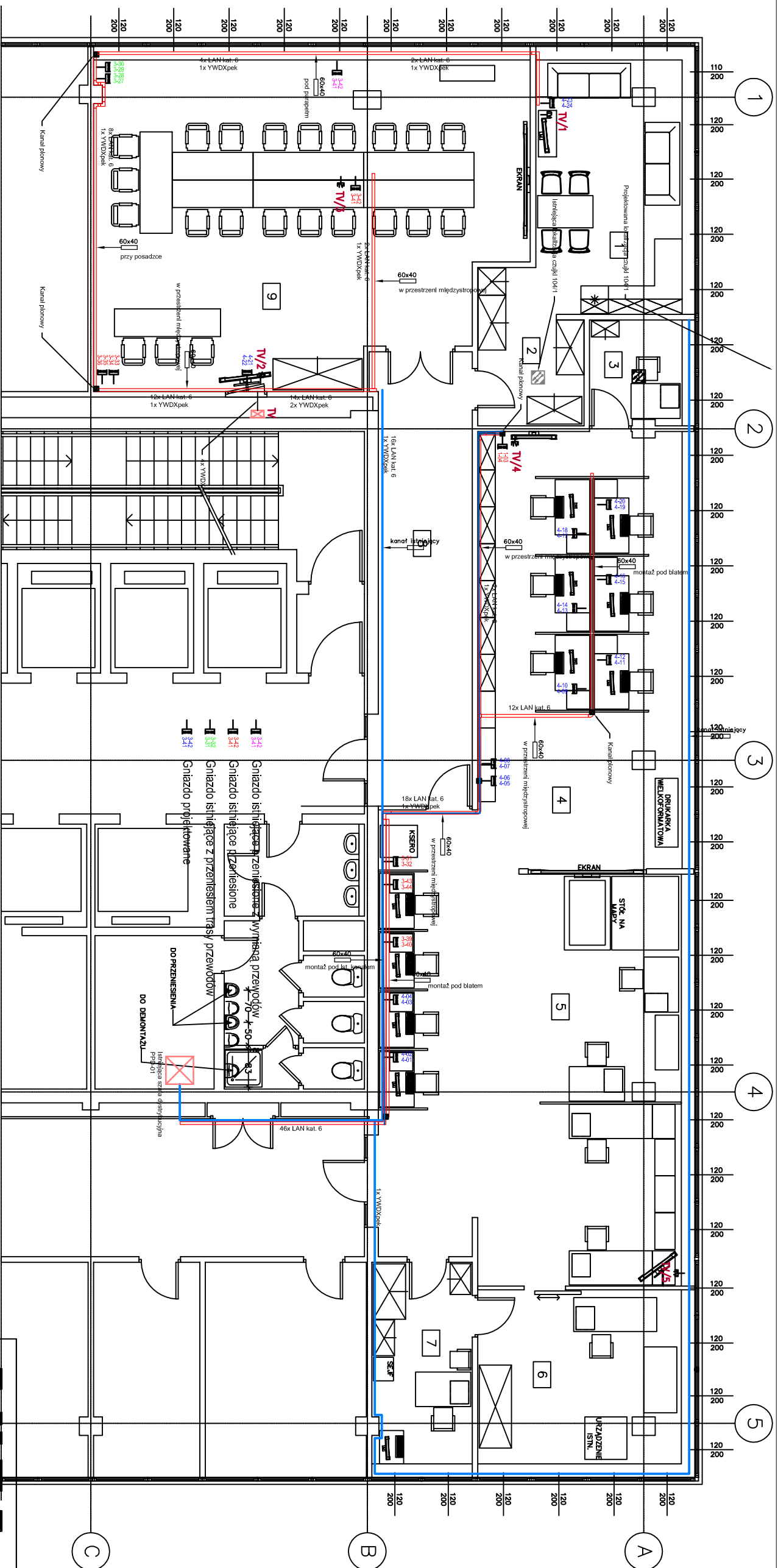
Aleksandra Rybak  
 66-400 Gorzów Wlkp, ul.Londyńska 3D lok.18, tel. 95 7835447, 602 49 13 02

INWESTOR  
 LUBUSKI URZĄD WOJEWÓDZKI  
 UL. JAGIELOŃCZYKA 8  
 66-400 GORZÓW WLKP

Dariusz Górny

BRANŻA		FAZA	
ELEKTRYCZNA		PROJEKT BUDOWLANY	
PROJEKTANT:	mgr inż. Bogusław Dombek	NR UPRAW.	PODPIS
Tytuł rysunku:	Rzut – instalacje oświetlenia	specjalność elektryczna	18/99/GW
		SKALA	NR RYS.
		1:100	2

15 GRUDZIEŃ 2011 GORZÓW WLKP.



RZUT – PROJEKT

1.	POKÓJ WYPOCZYNKU	20,21m <sup>2</sup>	poronite
2.	POKÓJ SOCJALNY	6,86m <sup>2</sup>	linoleum
3.	STANOWISKO OBSŁUGI	5,21m <sup>2</sup>	Nieaktywne
4.	SALA ANALITYKÓW	44,79m <sup>2</sup>	poronite
5.	SALA OPERACYJNA	60,92m <sup>2</sup>	linoleum
6.	SALA ŁĄCZNOŚCI RADIOWEJ	19,18m <sup>2</sup>	linoleum
7.	KIEROWNIK WCZK	10,18m <sup>2</sup>	linoleum
8.	KORYTARZ	24,40m <sup>2</sup>	linoleum
9.	SALA NARAD	60,84m <sup>2</sup>	linoleum

**Uwaga:**

Projekt należy rozpatrywać w powiązaniu z projektem - Instalacja teleinformatyczna w budynku Lubuskiego Urzędu Wojewódzkiego ul. Jagiellończyka 8, Gorzów Wlkp. z 12.2005 opracowanego przez LAN

Projekt Witold Ziolo

Rozwiązania nieokreślone w niniejszej dokumentacji należy wykonać zgodnie z w/w opracowaniami.

Istniejące instalacje słaboprądowe nie pokazane na niniejszym rysunku pozostają bez zmian z wyłączeniem elementów oznaczonych w legendzie.

**ANTA**

architekci

Aleksandra Rybak  
66-400 Gorzów Wlkp, ul: Londyńska 3D lok.18, tel. 95 7835447, 602 49 13 02

INWESTOR:  
LUBUSKI URZĄD WOJEWÓDZKI  
UL. JAGIELOŃCZYKA 8  
66-400 GORZÓW WLKP

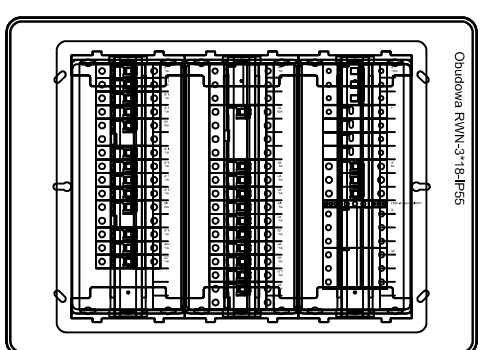
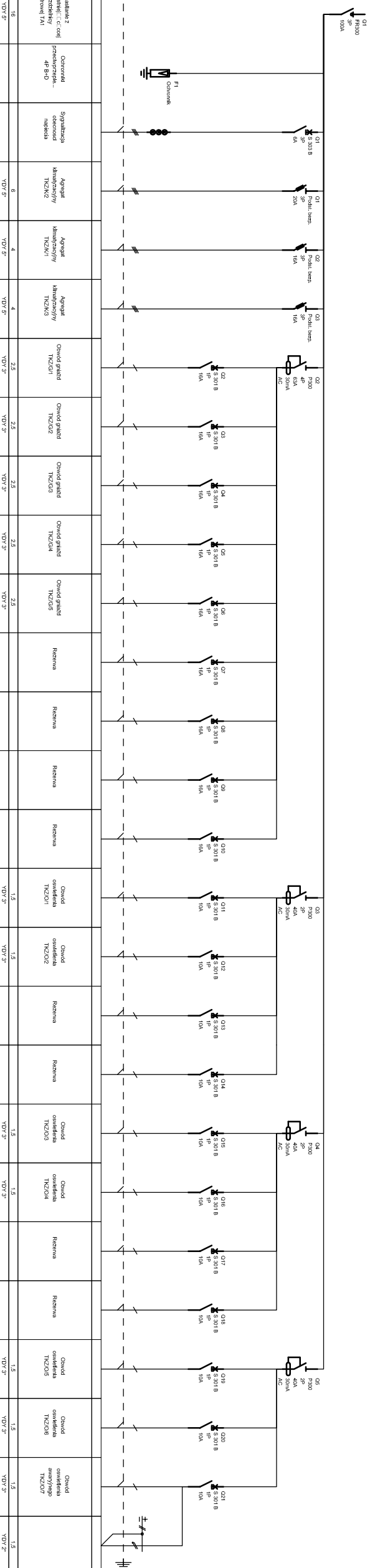
TEMA:  
PRZEBUDOWA I MODERNIZACJA  
WOJEWÓDZKIEGO CENTRUM  
ZARZĄDZANIA KRYZYSOWEGO LUW

BRANZA  
ELEKTRYCZNA

FAZA  
PROJEKT BUDOWLANY

PROJEKTANCI:	mgr inż. Bogusław Dombek	specjalność elektryczna	NR UPRAW:	18/99/GW	PODPIS:
Tytuł RYSUNKU:	Rzut – instalacje słaboprądowe		SKALA	1:100	NR RYS.
					3

15 GRUDZIEŃ 2011 GORZÓW WLKP.



Ochrona przed porażeniem	Zasilanie z kabli rozdzielnicy	Sprężarka mechaniczna	Agregat mechaniczny TNCS/2	Agregat mechaniczny TNCS/1	Agregat mechaniczny TNCS/0	Obwód gwałtu TNCS/1	Obwód gwałtu TNCS/2	Obwód gwałtu TNCS/3	Obwód gwałtu TNCS/4	Obwód gwałtu TNCS/5	Rezerwa	Rezerwa	Rezerwa	Rezerwa	Obwód gwałtu TNCS/1	Obwód gwałtu TNCS/2	Rezerwa	Rezerwa	Obwód gwałtu TNCS/3	Obwód gwałtu TNCS/4	Rezerwa	Obwód gwałtu TNCS/5	Obwód gwałtu TNCS/6	Obwód gwałtu TNCS/7	Obwód gwałtu TNCS/8	Obwód gwałtu TNCS/9	Obwód gwałtu TNCS/0	Obwód gwałtu TNCS/1	
16	16	6	4	4	4	2,5	2,5	2,5	2,5	2,5					1,5	1,5			1,5	1,5								1,5	1,5

**Schemat rozdzielniczy TZK**  
**Ps = 16,5 kW**  
**Is = 25,1 A**

**Układ sieci TN-S**  
**Podstawowa ochrona przed porażeniem - izolacja**  
**ochronna**  
**Dodatkowa ochrona przed porażeniem- Szybkie**  
**wylaczenie zasilania**

# ANTA

architekci

Aleksandra Rybak  
 66-400 Gorzów Wlkp, ul.Londyńska 3D lok.18, tel. 95 7835447, 602 49 13 02

**INWESTOR:**  
**URZĄD WOJEWÓDZKI**  
**UL. JAGIELONCZYKA 8**  
**66-400 GORZÓW WLKP**

**TEMAT:**  
**PRZEBUDOWA I MODERNIZACJA**  
**WOJEWÓDZKIEGO CENTRUM**  
**ZARZĄDZANIA KRYZYSOWEGO LUW**

BRANŻA: ELEKTRYCZNA  
 FAZA: PROJEKT BUDOWLANY

PROJEKTANCI: mgr inż. Bogustaw Dombek  
 specyficzne branżowe

TYTUŁ RYSUNKU: Schemat rozdzielniczy TZK

SKALA: ---

NR. RYS.: 4

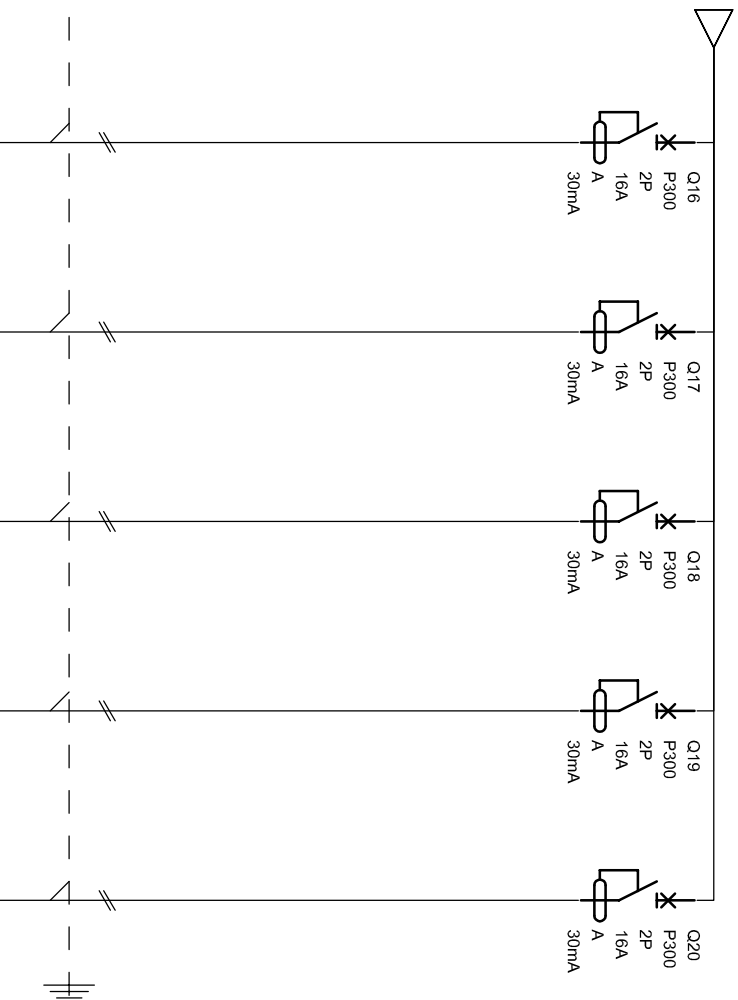
15 GRUDZIEŃ 2011 GORZÓW WLKP.

Schemat rozbudowy rozdzielnicy RK-01

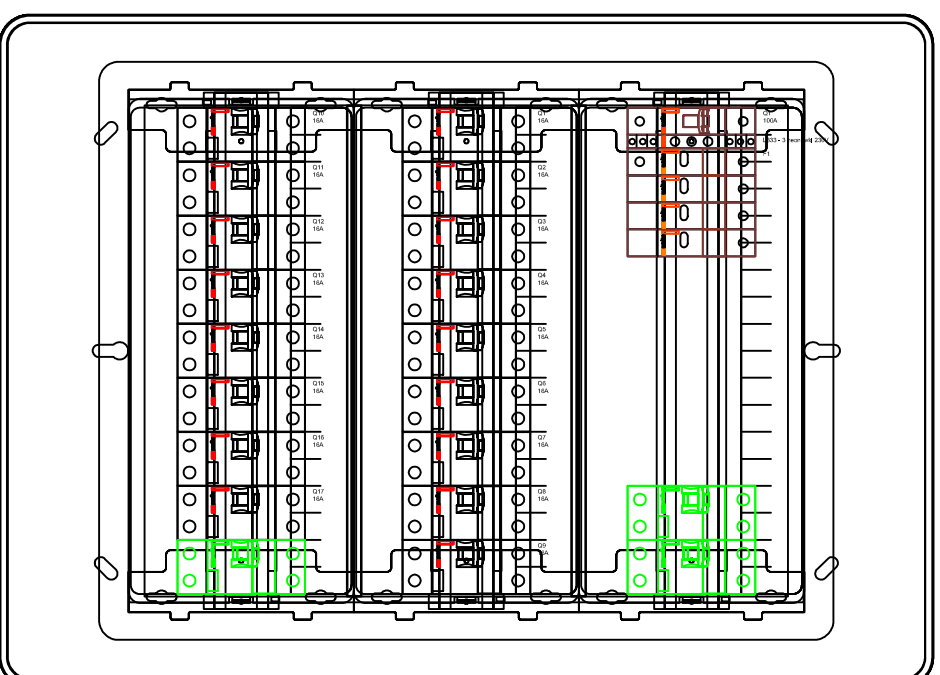
Układ sieci TN-S  
 Podstawowa ochrona przed porażeniem - izolacja  
 ochronna  
 Dodatkowa ochrona przed porażeniem - Szybkie  
 wyłączenie zasilania

Aparaty projektowane oznaczono kolorem zielonym.

Szyny zbiorcze istniejącej rozdzielnicy RK-01



Oznaczenia zacisków	Opis	Przekrój kabla	Typ kabla
Obwód 16	zabezpieczenie istniejące		
Obwód 17	zabezpieczenie istniejące		
Obwód 18	zabezpieczenie projektowane		
Obwód 19	zabezpieczenie projektowane		
Obwód 20	zabezpieczenie projektowane		



**ANTA**

architekt

Aleksandra Rybak Dariusz Górny  
 66-400 Gorzów Wlkp, ul.Londyńska 3D lok.18, tel. 95  
 7835447, 602 49 13 02

INWESTOR:  
 LUBUSKI URZĄD WOJEWÓDZKI  
 UL. JAGIELONCZYKA 8  
 66-400 GORZÓW WLKP

TEMA:  
 PRZEBUDOWA I MODERNIZACJA  
 WOJEWÓDZKIEGO CENTRUM  
 ZARZĄDZANIA KRYZYSOWEGO LUW

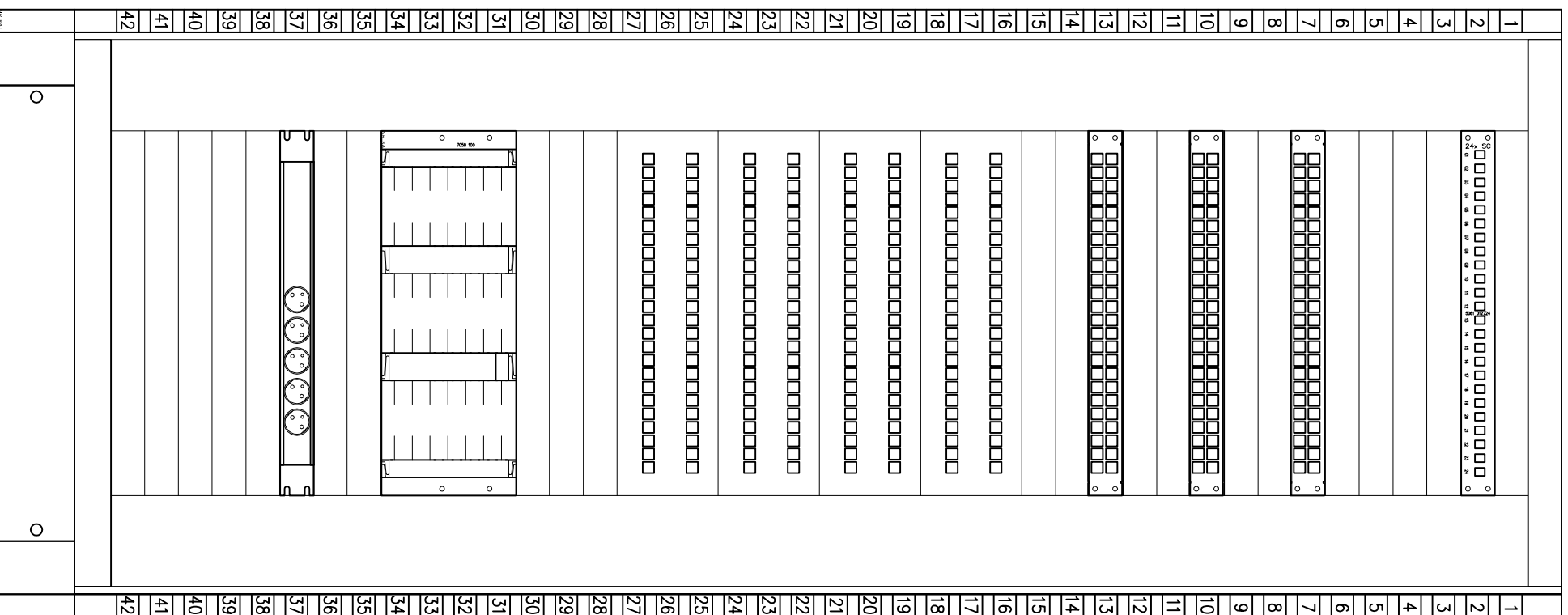
BRANŻA: ELEKTRYCZNA FAZA: PROJEKT BUDOWLANY

PROJEKTANCI:	NR UPRAW.	PODPIS
mgr inż. Bogusław Dombek	specjalność elektryczna 18/99/Gw	
TYTUŁ RYSUNKU:		

Rozbudowa rozdzielnicy  
 RK-01

SKALA: ---  
 NR RYS. 5

PPD-01  
ISTNIEJĄCA



Panel światłowodowy 19"/1U, istniejący

Istniejący przetacznik 48x 10/100 + 1000SX 19"/1U

Istniejący przetacznik 48x 10/100 + 1000SX 19"/1U

Projektowany przetacznik 48x 10/100 + 1000SX 19"/1U

Istniejący panel 48xRU45 kat. 6 z wieszakami, 3U

Istniejący panel 48xRU45 kat. 6 z wieszakami, 3U

Istniejący panel 48xRU45 kat. 6 z wieszakami, 3U

Projektowany panel 48xRU45 kat. 6 z wieszakami, 3U

Istniejący magazyn łączówek LSA, 19"/4U 100 par

Istniejąca listwa zasilająca 5-portowa

# ANTA

a r c h i t e k c i

Aleksandra Rybak  
66-400 Gorzów Wlkp, ul.Londyńska 3D lok.18, tel. 95 7835447, 602 49 13 02  
Dariusz Górny

INWESTOR:  
LUBUSKI URZĄD WOJEWÓDZKI  
UL. JAGIELONCZYKA 8  
66-400 GORZÓW WLKP

TEMAT:

PRZEBUDOWA I MODERNIZACJA  
WOJEWÓDZKIEGO CENTRUM  
ZARZĄDZANIA KRYZYSOWEGO LUW

BRANŻA

ELEKTRYCZNA

FAZA

PROJEKT WYKONAWCZY

PROJEKTANCI:

mgr inż. Bogusław Dombek

specjalność  
elektryczna

NR UPRAW.

18/99/Gw

PODPIS

TYTUŁ RYSUNKU:

Rozbudowa szafy

PPD-01

SKALA

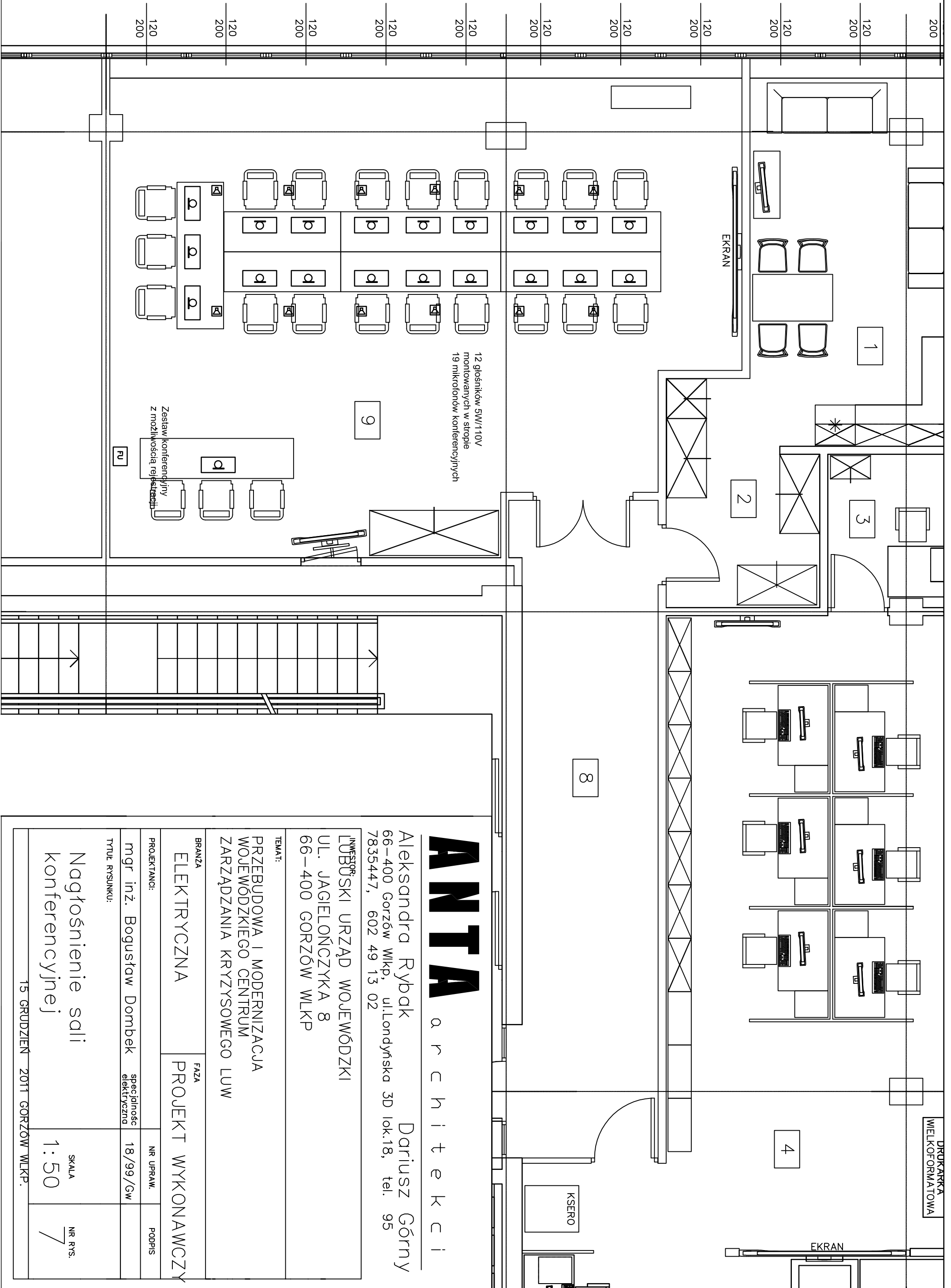
--

NR RYS.

6

15 GRUDZIEŃ 2011 GORZÓW WLKP.





# ANTA

a r c h i t e k t u r a

Aleksandra Rybak  
66-400 Gorzów Wlkp, ul. Londyńska 3D lok.18, tel. 95 7835447, 602 49 13 02  
Dariusz Górny

INWESTOR:  
LUBUSKI URZĄD WOJEWÓDZKI  
UL. JAGIELONCZYKA 8  
66-400 GORZÓW WLKP

TEMAT:  
PRZEBUDOWA I MODERNIZACJA  
WOJEWÓDZKIEGO CENTRUM  
ZARZĄDZANIA KRYZYSOWEGO LUW

BRANŻA: ELEKTRYCZNA  
FAZA: PROJEKT WYKONAWCZY

PROJEKTANCI:	mgr inż. Bogusław Dombek	specjalność elektryczna	NR UPRAW.	18/99/Gw	PODPIS
TYTUŁ RYSUNKU:	Nagłośnienie sali konferencyjnej				

SKALA: 1:50  
NR RYS.: 7

15 GRUDZIEŃ 2011 GORZÓW WLKP.