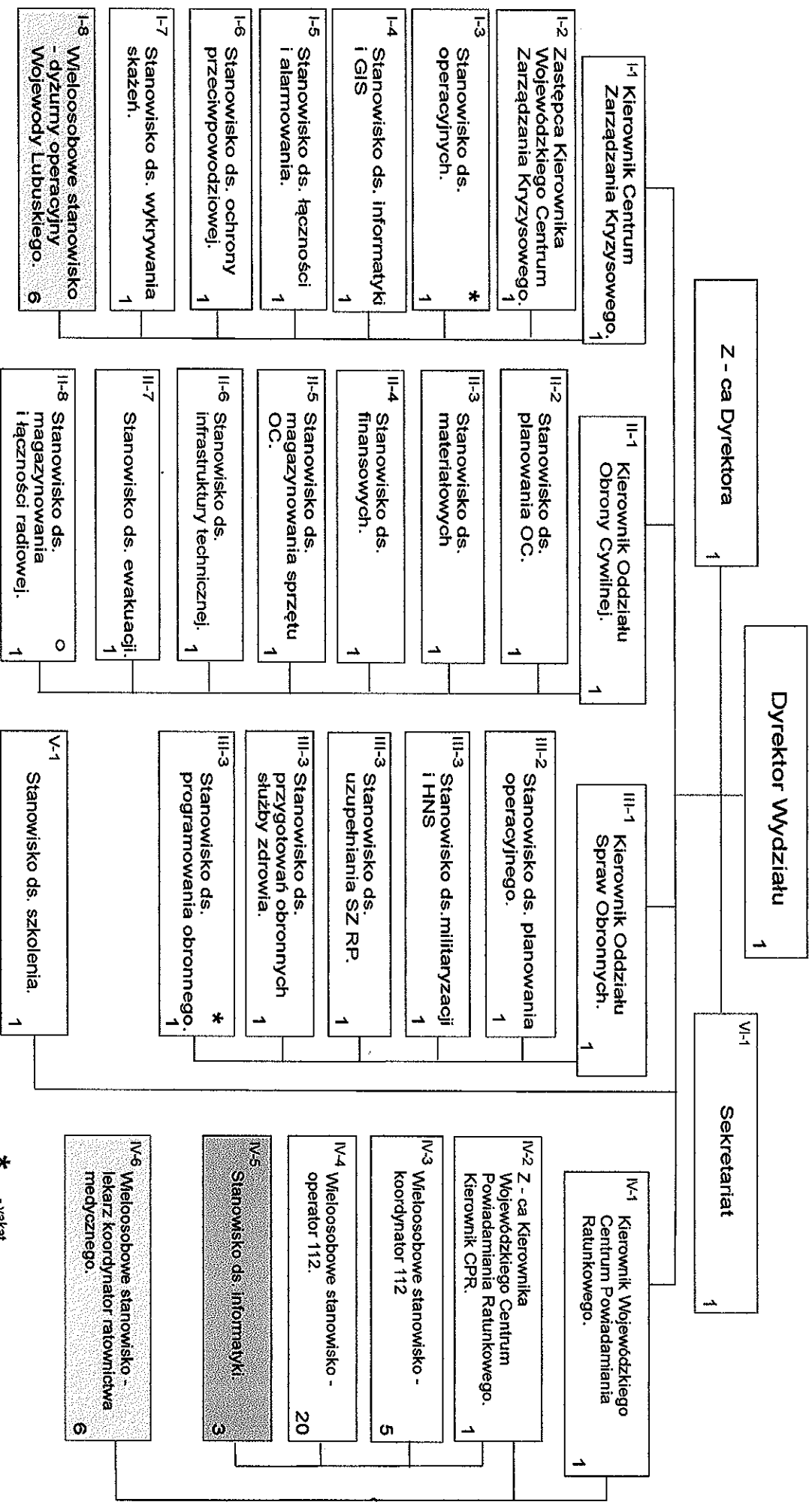


# STRUKTURA ORGANIZACYJNA WYDZIAŁU BEZPIECZEŃSTWA I ZARZĄDZANIA KRYZYSOWEGO



- \* - vakat
- - magazyn w Zielonej Górze

- służba dyżurna
- zatrudnienie - umowa zlecenie

WYCIĄG Z JEDNOLITEGO RZECZOWEGO WYKAZU AKT

WPROWADZONEGO ROZPORZĄDZENIEM PREZESA RADY MINISTRÓW

z dnia 18 stycznia 2011 r. (Dz. U. Nr 14, poz. 67)

(obowiązujący wskazanych pracowników Wydziału Bezpieczeństwa i Zarządzania Kryzysowego)

Załącznik Nr 2  
Do Regulaminu  
Wewnętrzny WBizK

Symbol wg. JRWA	Hasła klasyfikacyjne (opis sprawy)	Kategoria archiwalna	Stanowisko	Uwagi
01	Podział terytorialny, organizacja, zarządzanie jakością ...			
012	Organizacja administracji rządowej.			
0120	Statut urzędu wojewódzkiego i jego zmiany.	A	Insp. ds. obsługi sekretariatu.	
0121	Szczegółowa organizacja oraz tryb pracy urzędów administracji zespolonej w województwie.	A	Insp. ds. obsługi sekretariatu.	Regulamin organizacyjny urzędu i wewnętrzny wydziału.
05	Legislacja i obsługa prawna organów rządowej administracji zespolonej i ich urzędów.			
051	Akty prawa miejscowego wojewody.			
0510	Zbiór aktów prawa miejscowego wojewody.	A	Insp. ds. obsługi sekretariatu.	
11	Zbiory aktów normatywnych.			
110	Zbiory aktów normatywnych własnych kierownictw urzędów.	A	Insp. ds. obsługi sekretariatu.	Zarządzenia dyrektora generalnego i dyrektora wydziału.
12	Informatyzyzacja.			
123	Eksploatacja systemów teleinformatycznych i oprogramowania.			
1233	Użytkowanie i utrzymanie systemów oraz oprogramowania.	BE5	Insp. ds. informatyki i GIS.	
1234	Ustalanie uprawnień dostępu do danych i systemów.	B10	Insp. ds. informatyki i GIS.	
124	Projektowanie i eksploatacja stron i portali internetowych.	BE10	Insp. ds. informatyki i GIS.	
133	Informacja publiczna.			
1330	Obsługa merytoryczna Biuletynu Informacji Publicznej	A	Insp. ds. informatyki i GIS.	
14	Skargi i wnioski oraz postulaty i inicjatywy obywateli.			
141	Skargi i wnioski.			
1410	Skargi i wnioski załatwiane bezpośrednio (w tym na jednostki podległe).	A	Insp. ds. obsługi sekretariatu.	W tym ich rejestr.
1411	Skargi i wnioski przekazane do załatwienia według właściwości.	BE5	Insp. ds. obsługi sekretariatu.	W tym ich rejestr, jeśli został utworzony.

16	<b>Kontrola, audyt, szacowanie ryzyka dla realizacji zadań.</b>				Zarządanie urzędami admini- stracji zespol.
161	<b>Kontrole.</b>				
1611	Kontrole przeprowadzane przez urzędy w jednostkach im podległych.	A	Kierownik OSO.		
1612	Kontrole wewnętrzne w urzędach.	A	Kierownik OSO.		
26	<b>Gospodarka materiałowa.</b>				
260	<b>Zaopatrzenie.</b>				
2601	Zaopatrzenie materiałowe.	B5	Insp. ds. materiałowych.		
261	<b>Obsługa materiałowa środków rzeczowych.</b>				
2610	Magazynowanie środków trwałych i nietrwałych.	B10	Insp. ds. materiałowych.		
2611	Ewidencja środków trwałych i nietrwałych.	B10	Insp. ds. materiałowych.		
2613	Eksploatacja i likwidacja środków trwałych i przedmiotów nietrwałych.	B10	Insp. ds. materiałowych.		
2614	Konserwacja i remonty środków trwałych.	B5	Insp. ds. magazynowania.		
27	<b>Zamówienia publiczne.</b>				
272	Dokumentacja zamówień publicznych.	B5	Insp. ds. finansowych		
31	<b>Planowanie i realizacja budżetu.</b>				
311	<b>Planowanie budżetu.</b>				
3110	Przygotowanie projektu budżetu.	BE5	Insp. ds. finansowych		
3111	Budżet i jego zmiany.	A	Insp. ds. finansowych		
312	<b>Realizacja budżetu.</b>				
3124	Sprawozdania okresowe z wykonania budżetu.	BE5	Insp. ds. finansowych		
314	<b>Finansowanie i kredytowanie.</b>				
3146	Przekazywanie dotacji.	B5	Insp. ds. finansowych		
32	<b>Rachunkowość, księgowość, obsługa kasowa.</b>				
321	<b>Księgowość.</b>				
3211	Dokumentacja księgowa.	B5	Insp. ds. finansowych		
323	<b>Inwentaryzacja</b>				
3231	Spisy i protokoły inwentaryzacyjne, sprawozdania z przebiegu inwentaryzacji i różnice inwentaryzacyjne.	B5	Insp. ds. materiałowych.		
43	<b>Kontrole prowadzone przez wojewodę.</b>				
430	Plany kontroli prowadzonych przez wojewodę i sprawozdania z ich wykonania.	A	Kierownik OSO. Insp. ds. planowania OC.		Nadzór nad jednostkami samorządu.
431	Postępowania kontrolne.	A	Insp. ds. planowania OC.		

51	Ochrona zabytków.			
512	Plany i programy ochrony zabytków oraz współdziałanie w zakresie ochrony zabytków.			
5122	Plany i programy ochrony zabytków na wypadek konfliktu zbrojnego i sytuacji kryzysowych.	A	Insp. ds. planowania OC.	
61	Sprawy obywatelskie, społeczne, wyznaniowe oraz cudzoziemców.			
611	Sprawy społeczne.			
6110	Zgromadzenia i imprezy masowe.	BE5	Kierownik WCZK. Insp ds. operacyjnych.	
6115	Nadzór nad realizacją zadań z zakresu fundacji i stowarzyszeń.	BE10	Insp. ds. ochrony przeciwpożarowej. Zastępca Kierownika WCZK.	
63	Zarządzanie kryzysowe oraz ochrona przeciwpożarowa.			
630	Wyjaśnienia, interpretacje, opinie, akty prawne dotyczące zarządzania kryzysowego i ochrony przeciwpożarowej.	A	Kierownik WCZK. Insp. ds. ochrony przeciwpożarowej.	
631	Organizacja służb ratowniczych.			
6310	System ratownictwa technicznego, chemicznego, ekologicznego i medycznego.	BE10	Lekarz Koordynator Ratownictwa Medycznego.	
6311	System powiadamiania ratunkowego.	BE10	Kierownik WCPR. Zastępca Kierownika WCPR. Koordynator 112. Operator 112. Lekarz Koordynator Ratownictwa Medycznego.	
6313	Obsługa Lekarza Koordynatora Ratownictwa Medycznego.	BE10	Lekarz Koordynator Ratownictwa Medycznego.	
632	Wojewódzki Zespół Zarządzania Kryzysowego.			
6320	Powoływanie, odwoływanie i organizacja Wojewódzkiego Zespołu Zarządzania Kryzysowego.	A	Kierownik WCZK.	
6321	Posiedzenia Wojewódzkiego Zespołu Zarządzania Kryzysowego.	A	Kierownik WCZK.	
6322	Plany pracy, sprawozdania i raporty Wojewódzkiego Zespołu Zarządzania Kryzysowego.	A	Kierownik WCZK.	
6323	Plany ćwiczeń zespołów zarządzania kryzysowego.	A	Kierownik WCZK.	
6324	Materiały przekazywane do Wojewódzkiego Zespołu Zarządzania Kryzysowego oraz jego stanowiska.	A	Kierownik WCZK.	
633	Zarządzanie kryzysowe.			
6330	Plany zarządzania kryzysowego oraz koordynowanie działań.	A	Zastępca Kierownika WCZK. Insp ds. operacyjnych. Insp. ds. ochrony przeciwpożarowej.	

6331	Analizy zagrożeń dla potrzeb wojewody.	A	Kierownik WCZK. Zastępca Kierownika WCZK. Pracownicy merytoryczni WCZK.
6332	Meldunki i raporty sytuacyjne w zakresie zarządzania kryzysowego.	A	Zastępca Kierownika WCZK. Insp ds. operacyjnych. Insp. ds. ochrony przeciwpożarowej. Insp. ds. wykrywania skażeń. Dyżurna służba operacyjna.
6333	Zagrożenia nadzwyczajne i zapobieganie ich skutkom.	B10	Pracownicy merytoryczni WCZK.
6334	Zapobieganie klęskom żywiołowym.	B10	Insp. ds. ochrony przeciwpożarowej.
6335	Służba dyżurna i operacyjna.	B10	Dyżurna służba operacyjna.
6336	Przywracanie stanu prawnego w sytuacjach kryzysowych.	B10	Kierownik WCZK. Insp ds. operacyjnych. Insp. ds. ochrony przeciwpożarowej. Insp. ds. łączności i alarmowania.
634	<b>Zapewnianie łączności w sytuacjach kryzysowych.</b>		
6340	Organizacja łączności w sytuacjach kryzysowych.	A	Insp. ds. łączności i alarmowania.
6341	Plany zaopatrzenia w sprzęt i materiały łączności.	A	Insp. ds. łączności i alarmowania.
6342	Ewidencja sprzętu i materiałów łączności.	A	Insp. ds. łączności i alarmowania.
6343	Eksploatacja sprzętu i materiałów łączności.	B10	Insp. ds. łączności i alarmowania.
635	<b>Ochrona przeciwpożarowa.</b>		
6351	Plany w zakresie ochrony przeciwpożarowej.	A	Insp. ds. ochrony przeciwpożarowej.
6352	Działania podejmowane w zakresie ochrony przeciwpożarowej.	B10	Insp. ds. ochrony przeciwpożarowej.
6353	Ogłaszanie i odwoływanie stanu pogotowia przeciwpożarowego i stanu alarmu przeciwpożarowego.	B10	Insp. ds. ochrony przeciwpożarowej.
6354	Akcje przeciwpożarowe.	B10	Insp. ds. ochrony przeciwpożarowej.
636	Popularyzacja i szkolenia w zakresie zarządzania kryzysowego.	A	
64	<b>Ochrona ludności.</b>		
640	Wyjaśnienia, interpretacje, opinie, akty prawne dotyczące ochrony ludności.	A	Kierownik OOC.
641	Planowanie i organizowanie systemu wykrywania i alarmowania oraz systemu wczesnego ostrzegania ludności.	A	Insp. ds. łączności i alarmowania. Insp. ds. wykrywania skażeń.
642	Nadzór nad systemem wykrywania i alarmowania oraz systemem wczesnego ostrzegania ludności.	A	Insp. ds. łączności i alarmowania. Insp. ds. wykrywania skażeń.
643	<b>Plany obrony cywilnej.</b>	A	
6430	Plan obrony cywilnej województwa.	A	Insp. ds. planowania OC.
6431	Nadzór nad planami obrony cywilnej w innych podmiotach.	B10	Insp. ds. ewakuacji.
644	Nadzór nad organizacją i realizacją zadań obrony cywilnej oraz koordynacja zadań.	A	Insp. ds. planowania OC. Insp ds. obsługi sekretariatu.
645	Organizacja jednostek obrony cywilnej.	A	Insp ds. planowania OC.

646	Baza obrony cywilnej.	A	Insp ds. infrastruktury technicznej.	
647	Popularyzacja zadań z zakresu obrony cywilnej oraz szkolenia w tym zakresie.	A	Insp. ds. szkoleń.	
65	<b>Sprawy obronne</b>			
650	Wyjaśnienia, interpretacje, opinie, akty prawne dotyczące spraw obronnych.	A	Kierownik OSO.	
651	<b>Programowanie i planowanie w zakresie spraw obronnych.</b>			
6510	System kierowania obronnego.	A	Insp. ds. uzupełniania SZ RP.	GSK i ZSK
6511	Planowanie obronne.	A	Kierownik OSO.	
6512	Przygotowania organizacyjno-mobilizacyjne w zakresie militaryzacji.	A	Insp. ds. planowania operacyjnego.	
6513	Plany ochrony infrastruktury krytycznej.	A	Radca generalny.	
6514	Organizacja służby zdrowia na potrzeby obronne.	A	Zastępca kierownika WCZK.	
652	Przeglądy obronne.	B10	Insp. ds. przygotowań obronnych służby zdrowia.	
653	Gotowość obronna.	B10	Insp. ds. planowania operacyjnego.	NKPP0
654	Świadczenia osobiste i rzeczowe na rzecz obronności.	B10	Insp. ds. uzupełniania SZ RP.	SD
655	Ochrona obiektów i dóbr.	A	Insp. ds. planowania operacyjnego.	
656	Rezerwy państwowe oraz obowiązkowe zapasy paliwa.	B10	Radca Generalny.	
657	Popularyzacja i szkolenia w zakresie spraw obronnych.	A		
658	Realizacja zadań na rzecz wojsk sojusznicznych wynikających z obowiązków państwa gospodarza (HNS).	B10	Radca Generalny.	
66	<b>Sprawy wojskowe.</b>			
662	Cwiczenia wojskowe.	B10		
663	Natychmiastowe (alarmowe) uzupełnianie Sił Zbrojnych oraz odzwierciedlenie ewidencji wojskowej na wypadek wojny.	A	Insp. ds. uzupełniania SZ RP.	
70	<b>Kształtowanie i ochrona środowiska.</b>			
705	<b>Przeciwdziałanie zagrożeniom dla środowiska.</b>			
7050	Nadzór nad zakładami dużego ryzyka (ZDR).	A	Insp. ds. wykrywania skażeń.	
7051	Nadzór nad zakładami zwiększonego ryzyka (ZZR) i potencjalnymi sprawcami poważnych awarii.	B10	Insp. ds. wykrywania skażeń.	
7052	Wykazy danych o rodzaju, kategorii i ilości substancji niebezpiecznych znajdujących się w zakładach dużego ryzyka.	B10	Insp. ds. wykrywania skażeń.	
7053	Zawiadomienia o wystąpieniu awarii.	BE5	Insp. ds. wykrywania skażeń.	
73	<b>Polityka energetyczna.</b>			
731	Gospodarowanie zasobami paliw i źródeł energii.	A	Kierownik OOC.	
732	Kontrola ograniczeń w dostarczaniu paliw stałych i ciepła.	B5	Insp. ds. ewakuacji.	
74	<b>Planowanie i zagospodarowanie przestrzenne.</b>		Insp. ds. infrastruktury technicznej.	

741	Opiniowanie planu zagospodarowania przestrzennego województwa.	A	Insp ds. infrastruktury technicznej.	
81	Transport drogowy.			
811	Planowanie i sprawozdawczość w zakresie inspekcji transportu drogowego.			
8111	Sprawozdania i analizy w zakresie inspekcji transportu drogowego.	A	Insp. ds. wykrywania skażeń.	
817	Realizacja zadań w zakresie ruchu na drogach.			
8174	Bezpieczeństwo ruchu drogowego.	BE10	Kierownik W/CZK.	
90	Inspekcja sanitarna.			
902	Działalność inspekcyjna w sprawach sanitarnych.			
9026	Zezwolenia na rozpoczęcie innej działalności – materiały wybuchowe do użytku cywilnego.	B10	Insp. ds. wykrywania skażeń.	